

介護関係者・医療関係者の皆さまへ

薬剤師が関わることのメリット5つ

- 1 お薬をお届け**

週に1度のペースで薬をお届けするため、薬を取りに行く手間がなくなります。
 - 2 業務負担の軽減**

お薬の管理サポートや飲みやすいようお薬カレンダーにセットをするため、現場スタッフの負担軽減になります。
 - 3 相談しやすい**

薬剤師が週に1度のペースでお伺いするため、薬に関する相談がしやすくなります。
 - 4 誤薬を防ぐ**

服用を分かりやすくするため、お薬を一包装し、誤薬を防止します。
 - 5 ケアプランに影響ナシ**

介護保険の支給限度額に含まれないため、介護サービスのご利用に影響はありません。
- 

虹薬局が選ばれる理由

- 1 薬の提供は、安全・正確かつ迅速!**
- 2 相手の立場にたった気遣い!**
- 3 患者様・関係者の心をつかむ
小まめなコミュニケーション!**



当薬局の薬剤師までご相談くださいませ

お問い合わせ先

TEL 072-929-8689

(FAX 072-975-6246)

営業時間 月～金 9:00-18:00
土曜日 9:00-14:00

定休日 日曜日・祝日

所在地 〒578-0924
東大阪市吉田1丁目9-11 101号室



近鉄奈良線 河内花園駅より 徒歩3分

系列薬局 虹薬局 堺Lab

〒590-0026
堺市堺区向陵西町4-6-12 アミソビル1階
TEL 072-275-4324 FAX 072-275-4325



虹薬局は、薬の枠を超えて

誰かに聞いて欲しい。

誰にも言えない。

お悩みを打ち明けられる

『あなたの保健室』です。



このようなお悩み ございませんか？

- ✓ 通院が難しい
- ✓ お薬の飲み忘れがある
- ✓ お薬の管理が不安
- ✓ お薬が飲みづらい
- ✓ お薬を飲む回数が多い
- ✓ 複数の診療所を利用している
- ✓ お薬が余ってしまう

薬剤師までご相談ください。

薬剤師がご自宅・施設へ訪問し、安心して服用できるようにサポートします！



在宅医療について

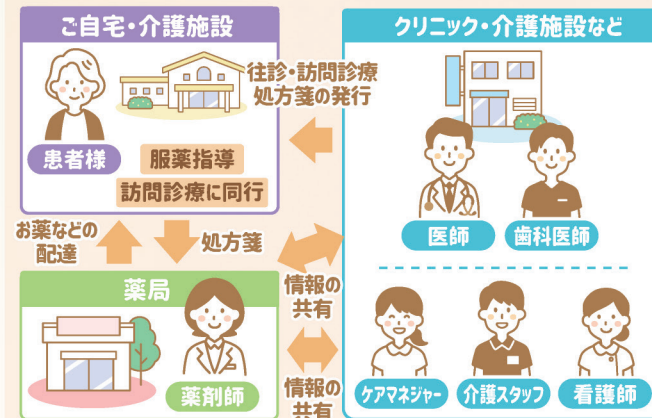
薬剤師の役割

高齢者は、複数の医療機関を受診していたり、多種類の医薬品を服用していたりと、お薬が煩雑になっていることがあります。



そこで、薬剤師が在宅医療に加わりお薬の正しい服用支援と安全管理をサポートすることで患者さんのQOLや治療効果を高めるお手伝いをします。

医療・介護施設との連携



薬剤師ができること

飲み合わせの確認



他の薬や飲食物との飲み合わせを確認する

薬の説明



薬の効果、飲み方、使用方法等を説明

薬の管理



飲み忘れや使用方法に間違いがないか確認する

薬を飲みやすく



飲みにくい薬の服用方法を工夫する

副作用の確認



体調の確認を行ない、副作用の有無を確認する

連絡・相談



多職種と連携し、健康をサポートする

ご利用までの流れ



ご利用料金の目安

| 在宅医療のご利用料金の目安 | |
|---------------|---------------|
| 介護保険 | 342円 ※1割負担の場合 |
| 医療保険 | 290円 ※1割負担の場合 |

※ 単一建物患者が10名以上の場合
 ※ お薬代は別途必要となります。
 ※ お住いや現在の保険の状況等により料金が異なります。